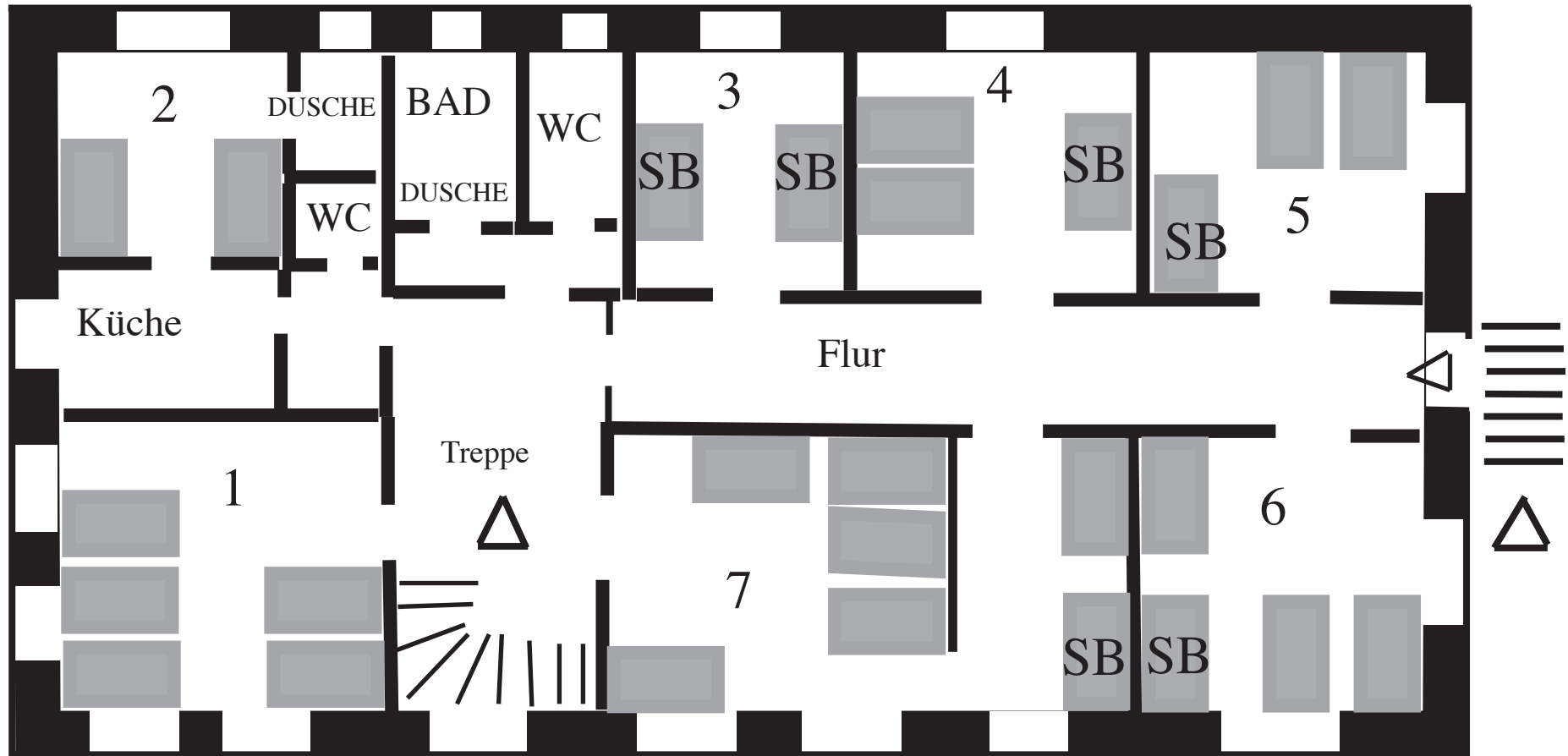


Zimmerplan Alte Mühle Oberkemmathen 1. Stock



1 = Sonnentzimmer 5 Betten

2 = Mondzimmer 2 Betten

3 = Merkurzimmer 2 Stockbetten (4 Personen)

4 = Venuszimmer 2 Betten, 1 Stockbett (4 Personen)

5 = Marszimmer 2 Betten, 1 Stockbett (4 Personen)

6 = Saturnzimmer 3 Betten, 1 Stockbett (4 Personen)

7 = Jupiterzimmer 6 Betten, 1 Stockbett (8 Personen)

SB = Stockbett